

خبر صحفي

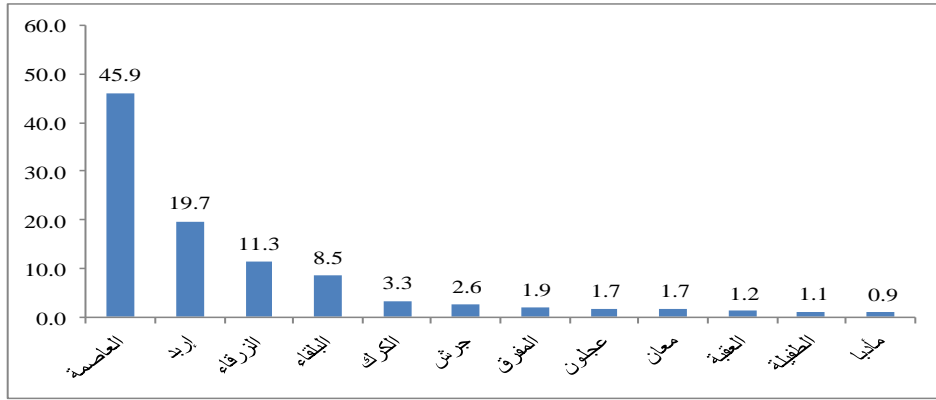
الإحصاءات العامة: 2 مليون م² مساحة الأبنية المرخصة في المملكة خلال النصف الأول من عام 2020 بانخفاض نسبته 36.9% مقارنة مع نفس الفترة من عام 2019.

يشير التقرير الشهري الصادر عن دائرة الإحصاءات العامة حول تراخيص الأبنية في المملكة خلال النصف الأول من عام 2020، أن إجمالي مساحة الأبنية المرخصة بلغت نحو 2016 ألف م²، مقارنة مع 3196 ألف م² خلال نفس الفترة من عام 2019، بانخفاض نسبته 36.9%. وبلغ إجمالي عدد رخص الأبنية الصادرة في المملكة 6,457 رخصة خلال النصف الأول من عام 2020، مقارنة مع 10,055 رخصة خلال نفس الفترة من عام 2019، بانخفاض نسبته 35.8%.

وبلغت مساحة الأبنية المرخصة للأغراض السكنية خلال النصف الأول من عام 2020 نحو 1736 ألف م²، مقارنة مع نحو 2430 ألف م² خلال نفس الفترة من عام 2019، بانخفاض نسبته 28.6%، في حين بلغت مساحة الأبنية المرخصة للأغراض غير السكنية خلال النصف الأول من عام 2020 نحو 280 ألف م²، مقارنة مع نحو 766 ألف م² خلال نفس الفترة من عام 2019، بانخفاض نسبته 63.4%. وشكلت مساحة الأبنية المرخصة للأغراض السكنية خلال النصف الأول من عام 2020 ما نسبته 86.1% من إجمالي مساحة الأبنية المرخصة، في حين شكلت مساحة الأبنية المرخصة للأغراض غير السكنية ما نسبته 13.9% من إجمالي مساحة الأبنية المرخصة.

وعلى مستوى الأقاليم، بلغت حصة إقليم الوسط ما نسبته 66.7% من إجمالي مساحة الأبنية المرخصة، في حين بلغت حصة إقليم الشمال ما نسبته 26% وإقليم الجنوب ما نسبته 7.3%. وشكلت المساحة المرخصة للأبنية الجديدة والإضافات على الأبنية القائمة ما نسبته 57.7% من إجمالي مساحة الأبنية المرخصة خلال النصف الأول من عام 2020، في حين شكلت المساحة المرخصة للأبنية القائمة ما نسبته 42.3%. وبلغ إجمالي مساحة الأبنية المرخصة للأبنية الجديدة والإضافات على الأبنية القائمة نحو 1163 ألف م² خلال النصف الأول من عام 2020 مقابل نحو 1624 ألف م² خلال نفس الفترة من عام 2019، بانخفاض نسبته 28.4%.

الشكل (1): التوزيع النسبي للمساحات المرخصة حسب المحافظة خلال النصف الأول لعام 2020



مستوى

أما على

شهر حزيران لعام 2020، فقد أظهرت البيانات أن عدد رخص الأبنية بلغ 1784 رخصة، كما بلغت مساحة الأبنية المرخصة 545 ألف م² مقارنة مع 480 ألف م² خلال نفس الفترة من عام 2019، بارتفاع نسبته 13.5%.

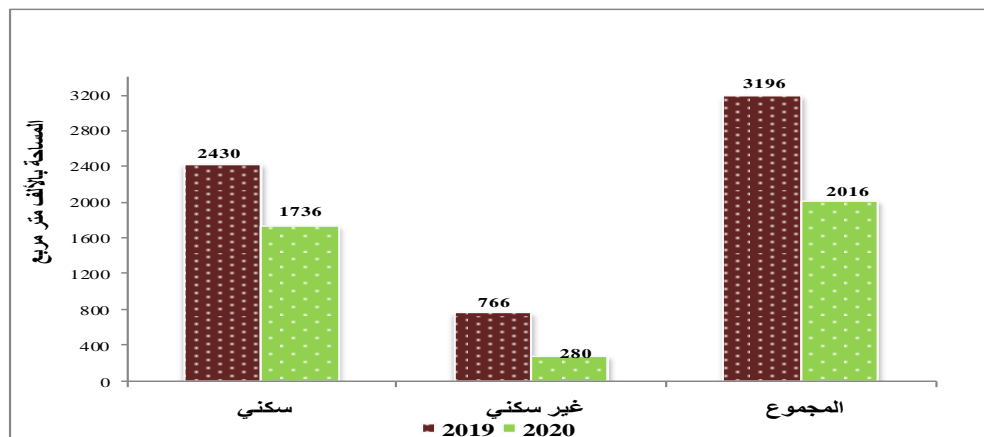
جدول (1) عدد الرخص ومساحة الأبنية المرخصة خلال النصف الأول من عامي 2019 و 2020 (المساحة

بالألف متر مربع)*

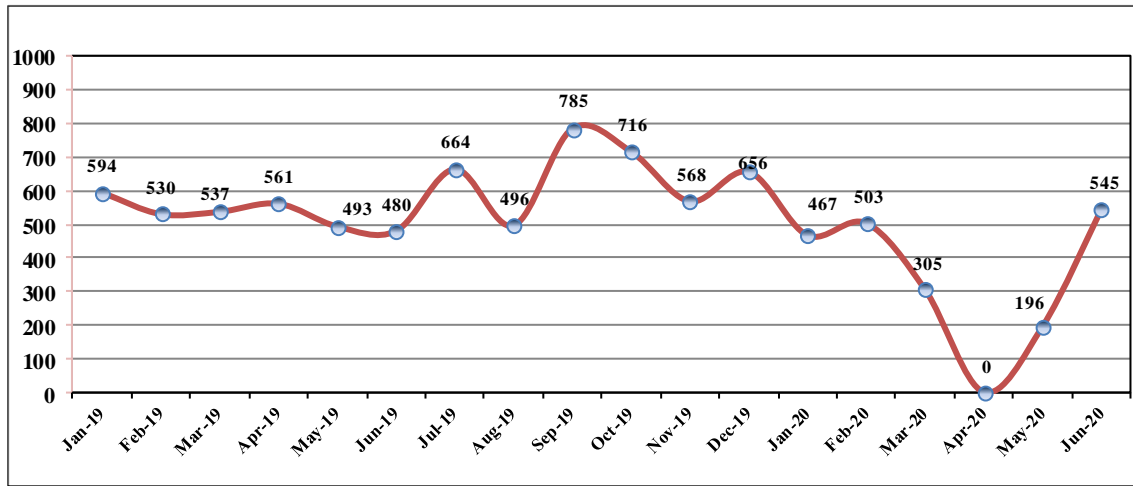
نسبة التغير في المساحات المرخصة %	2020		2019		الشهر
	المساحة	عدد الرخص	المساحة	عدد الرخص	
21.4 -	467	1605	594	1917	كانون الثاني
5.1 -	503	1571	530	1680	شباط
43.2 -	305	961	537	1785	آذار
100.0 -	0	0	561	1786	نيسان
60.2 -	196	536	493	1466	أيار
13.5 +	545	1784	480	1421	حزيران
36.9 -	2016	6457	3196	10055	المجموع

*يوجد اختلاف في المجاميع ناتج عن التقريب

الشكل (2): مساحة الأبنية المرخصة حسب نوع إشغال المبنى خلال النصف الأول لعامي 2019 و 2020



الشكل (3): مساحة الأبنية المرخصة حسب الشهر خلال عامي 2019 و2020 (بالألف متر مربع)



وتوفر دائرة الإحصاءات العامة بيانات حول عدد رخص الأبنية ومساحة الأبنية المرخصة وأنواع استعمالات المباني في المملكة حسب المحافظة بهدف تزويد المخططين وراسمي السياسات ومتخذي القرار بمؤشرات حول جزء مهم من قطاع الإنشاءات وهو النشاط العمراني، بينما يمثل الإنفاق الحكومي على مشاريع الأبنية والطرق والبنية التحتية وغيرها الجزء الآخر المكمل لهذا القطاع ويتم تغطيتها من خلال مسوحات أخرى، باستثناء المشاريع الحكومية التي يتم ترخيصها لدى الجهات المانحة للترخيص حيث يتم شمولها في هذا العد.

إن مؤشرات رخص البناء تعبر عن الواقع الفعلي للنشاط العمراني لأن الرخصة تعني على الأرجح المباشرة الفعلية في البناء، بينما عقود التصميم والمخططات الهندسية التي تعتمد عليها الجهات الأخرى تمثل الخطط المستقبلية للنشاط العمراني ومرحلة من مراحل الترخيص قد لا يتم استكمالها.

للاستفسار يرجى الاتصال بالسيد محمد ضمرة أو الأנסة آمال سماوي/قسم الإنشاءات: هاتف (5300700 -1327)