

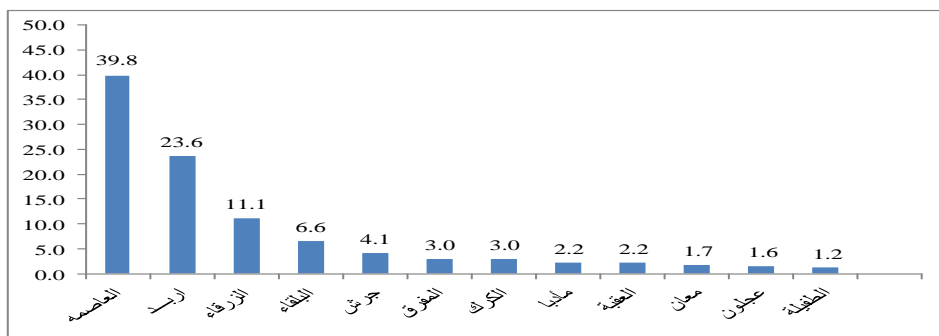
## الإحصاءات العامة: 662 ألف م<sup>2</sup> مساحة الأبنية المرخصة في المملكة خلال شهر كانون الثاني من عام 2021 بارتفاع نسبته 41.8% مقارنة مع نفس الشهر من عام 2020

يشير التقرير الشهري الصادر عن دائرة الإحصاءات العامة حول تراخيص الأبنية في المملكة خلال شهر كانون الثاني من عام 2021، أن إجمالي مساحة الأبنية المرخصة بلغت نحو 662 ألف م<sup>2</sup>، مقارنة مع 467 ألف م<sup>2</sup> خلال نفس الشهر من عام 2020، بارتفاع نسبته 41.8%. وبلغ إجمالي عدد رخص الأبنية الصادرة في المملكة 2,354 رخصة خلال شهر كانون الثاني من عام 2021، مقارنة مع 1,605 رخصة خلال نفس الشهر من عام 2020 بارتفاع نسبته 46.7%.

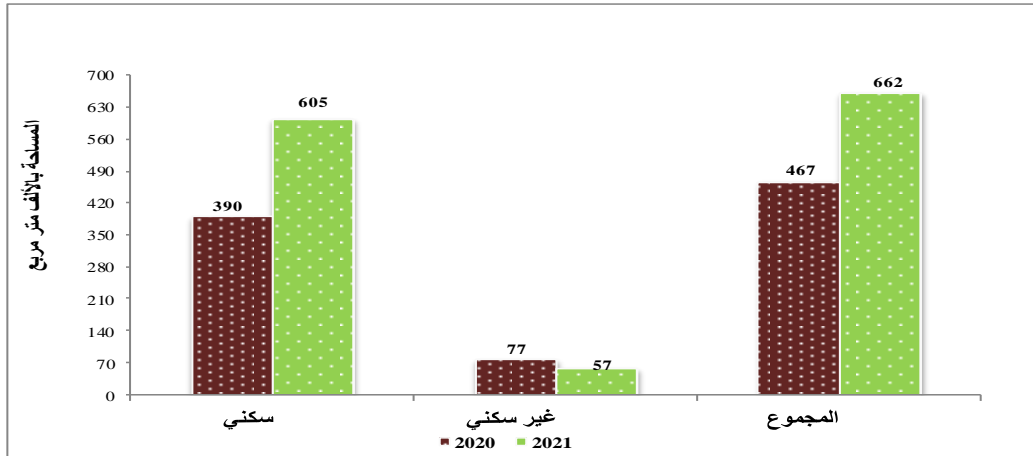
وبلغت مساحة الأبنية المرخصة للأغراض السكنية خلال شهر كانون الثاني من عام 2021 نحو 605 ألف م<sup>2</sup>، مقارنة مع نحو 390 ألف م<sup>2</sup> خلال نفس الشهر من عام 2020، بارتفاع نسبته 55.1%، في حين بلغت مساحة الأبنية المرخصة للأغراض غير السكنية خلال شهر كانون الثاني من عام 2021 نحو 57 ألف م<sup>2</sup>، مقارنة مع نحو 77 ألف م<sup>2</sup> خلال نفس الشهر من عام 2020، بانخفاض نسبته 26%. وشكلت مساحة الأبنية المرخصة للأغراض السكنية خلال شهر كانون الثاني من عام 2021 ما نسبته 91.4% من إجمالي مساحة الأبنية المرخصة، في حين شكلت مساحة الأبنية المرخصة للأغراض غير السكنية ما نسبته 8.6% من إجمالي مساحة الأبنية المرخصة.

وعلى مستوى الأقاليم، بلغت حصة إقليم الوسط ما نسبته 59.6% من إجمالي مساحة الأبنية المرخصة، في حين بلغت حصة إقليم الشمال ما نسبته 32.4% وإقليم الجنوب ما نسبته 8.1%. وشكلت المساحة المرخصة للأبنية الجديدة والإضافات على الأبنية القائمة ما نسبته 51.8% من إجمالي مساحة الأبنية المرخصة خلال شهر كانون الثاني من عام 2021، في حين شكلت المساحة المرخصة للأبنية القائمة ما نسبته 48.2%. وبلغ إجمالي مساحة الأبنية المرخصة للأبنية الجديدة والإضافات على الأبنية القائمة نحو 343 ألف م<sup>2</sup> خلال شهر كانون الثاني من عام 2021 مقابل نحو 249 ألف م<sup>2</sup> خلال نفس الشهر من عام 2020، بارتفاع نسبته 37.8%.

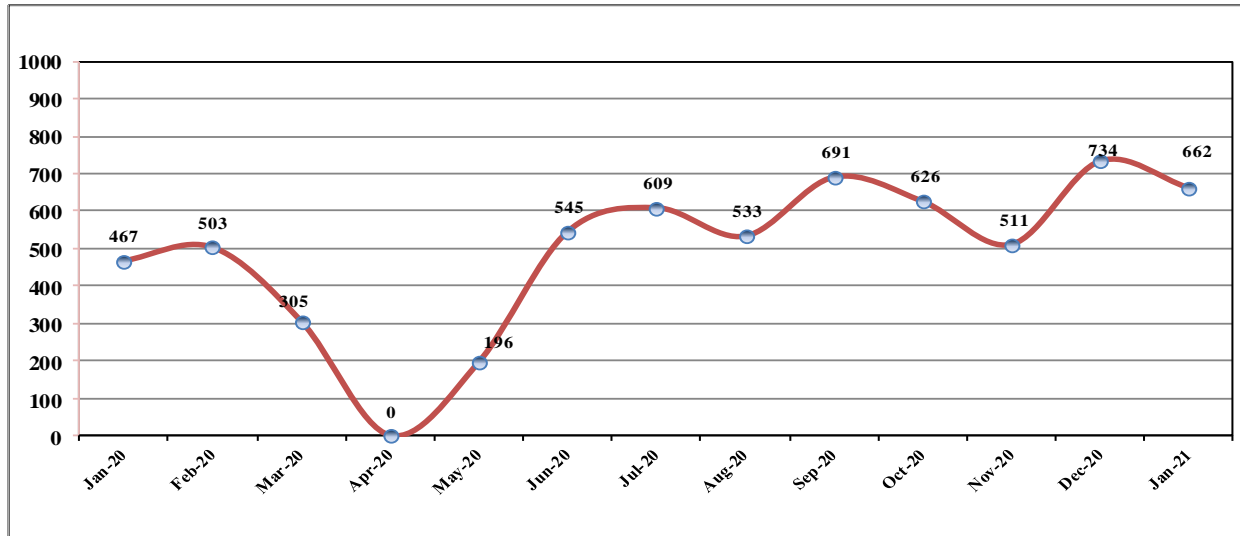
الشكل (1): التوزيع النسبي للمساحات المرخصة حسب المحافظة خلال عام 2021



الشكل (2): مساحة الأبنية المرخصة حسب نوع إشغال المبنى خلال شهر كانون الثاني لعامي 2020 و2021



الشكل (3): مساحة الأبنية المرخصة حسب الشهر خلال عامي 2020 و2021 (بالألف متر مربع)



توفر دائرة الإحصاءات العامة بيانات حول عدد رخص الأبنية ومساحة الأبنية المرخصة وأنواع استعمالات المباني في المملكة حسب المحافظة بهدف تزويد المخططين وراسمي السياسات ومتخذي القرار بمؤشرات حول جزء مهم من قطاع الإنشاءات وهو النشاط العمراني، بينما يمثل الإنفاق الحكومي على مشاريع الأبنية والطرق والبنية التحتية وغيرها الجزء الآخر المكمل لهذا القطاع ويتم تغطيتها من خلال مسوحات أخرى، باستثناء المشاريع الحكومية التي يتم ترخيصها لدى الجهات المانحة للترخيص حيث يتم شمولها في هذا التعداد.

إن مؤشرات رخص البناء تعبر عن الواقع الفعلي للنشاط العمراني لأن الرخصة تعني على الأرجح المباشرة الفعلية في البناء، بينما عقود التصميم والمخططات الهندسية التي تعتمد عليها

الجهات الأخرى تمثل الخطط المستقبلية للنشاط العمراني ومرحلة من مراحل الترخيص قد لا يتم استكمالها.

---

للاستفسار يرجى الاتصال بالسيد محمد ضمرة أو الأنة آمال سماوي/قسم الإنشاءات: هاتف (1327-5300700)