

خبر صحفي

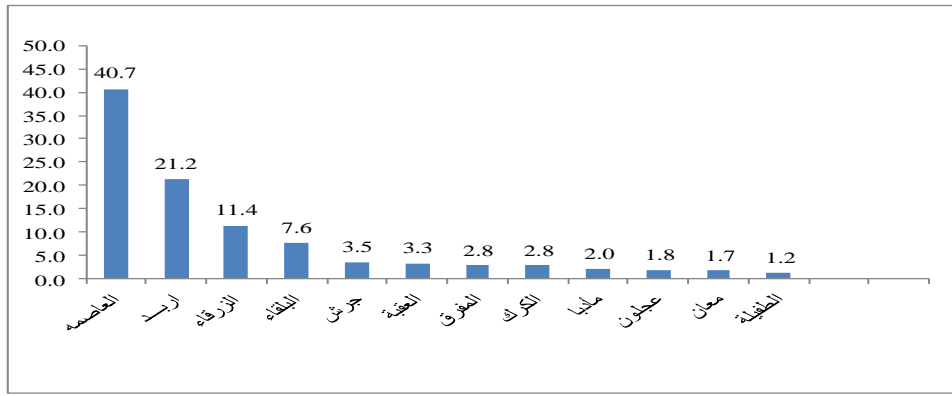
الإحصاءات العامة: 2 مليون م² مساحة الأبنية المرخصة في المملكة خلال الربع الأول من عام 2021 بارتفاعٍ نسبته 53.9% مقارنةً مع نفس الفترة من عام 2020.

يشير التقرير الشهري الصادر عن دائرة الإحصاءات العامة حول تراخيص الأبنية في المملكة خلال الربع الأول من عام 2021، أن إجمالي مساحة الأبنية المرخصة بلغت نحو 1962 ألف م²، مقارنةً مع 1275 ألف م² خلال نفس الفترة من عام 2020، بارتفاعٍ نسبته 53.9%. وبلغ إجمالي عدد رخص الأبنية الصادرة في المملكة 6,732 رخصة خلال الربع الأول من عام 2021، مقارنةً مع 4,137 رخصة خلال نفس الفترة من عام 2020 بارتفاعٍ نسبته 62.7%.

وبلغت مساحة الأبنية المرخصة للأغراض السكنية خلال الربع الأول من عام 2021 نحو 1734 ألف م²، مقارنةً مع نحو 1094 ألف م² خلال نفس الفترة من عام 2020، بارتفاعٍ نسبته 58.5%، في حين بلغت مساحة الأبنية المرخصة للأغراض غير السكنية خلال الربع الأول من عام 2021 نحو 228 ألف م²، مقارنةً مع نحو 181 ألف م² خلال نفس الفترة من عام 2020، بارتفاعٍ نسبته 26%. وشكلت مساحة الأبنية المرخصة للأغراض السكنية خلال الربع الأول من عام 2021 ما نسبته 88.4% من إجمالي مساحة الأبنية المرخصة، في حين شكلت مساحة الأبنية المرخصة للأغراض غير السكنية ما نسبته 11.6% من إجمالي مساحة الأبنية المرخصة.

وعلى مستوى الأقاليم، بلغت حصة إقليم الوسط ما نسبته 61.8% من إجمالي مساحة الأبنية المرخصة، في حين بلغت حصة إقليم الشمال ما نسبته 29.3% وإقليم الجنوب ما نسبته 8.9%. وشكلت المساحة المرخصة للأبنية الجديدة والإضافات على الأبنية القائمة ما نسبته 57.2% من إجمالي مساحة الأبنية المرخصة خلال الربع الأول من عام 2021، في حين شكلت المساحة المرخصة للأبنية القائمة ما نسبته 42.9%. وبلغ إجمالي مساحة الأبنية المرخصة للأبنية الجديدة والإضافات على الأبنية القائمة نحو 1122 ألف م² خلال الربع الأول من عام 2021 مقابل نحو 720 ألف م² خلال نفس الفترة من عام 2020، بارتفاعٍ نسبته 55.8%.

الشكل (1): التوزيع النسبي للمساحات المرخصة حسب المحافظة خلال عام 2021



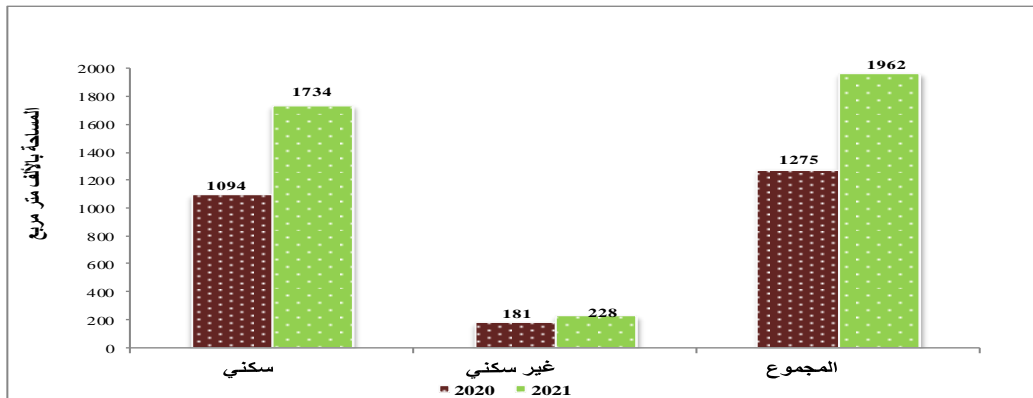
أما على مستوى شهر آذار لعام 2021، فقد أظهرت البيانات أن عدد رخص الأبنية بلغ 2347 رخصة، كما بلغت مساحة الأبنية المرخصة 657 ألف م² مقارنة مع 305 ألف م² خلال نفس الشهر من عام 2020، بارتفاع نسبته 115.4%.

جدول (1) عدد الرخص ومساحة الأبنية المرخصة خلال الربع الأول من عامي 2020 و 2021 (المساحة بالألف متر مربع) *

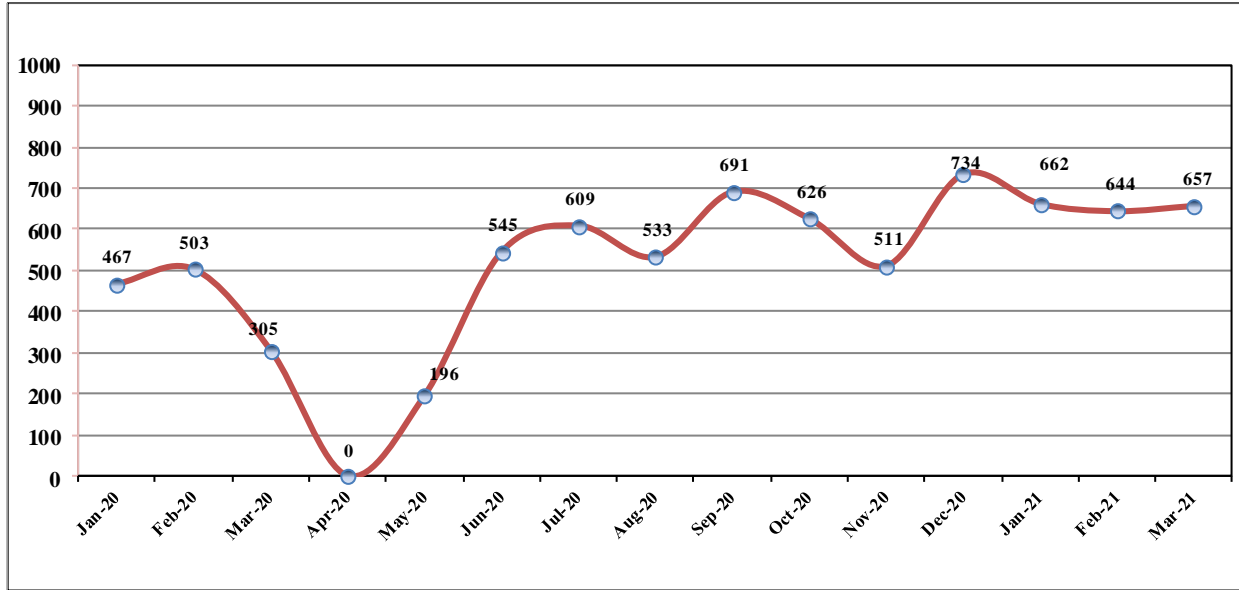
نسبة التغير في المساحات المرخصة %	2021		2020		الشهر
	المساحة	عدد الرخص	المساحة	عدد الرخص	
41.8 +	662	2354	467	1605	كانون الثاني
28.0 +	644	2031	503	1571	شباط
115.4 +	657	2347	305	961	آذار
53.9 +	1962	6732	1275	4137	الربع الأول

*يوجد اختلاف في المجاميع ناتج عن التقريب

الشكل (2): مساحة الأبنية المرخصة حسب نوع إشغال المبنى خلال الربع الأول لعامي 2020 و 2021



الشكل (3): مساحة الأبنية المرخصة حسب الشهر خلال عامي 2020 و2021 (بالألف متر مربع)



توفر دائرة الإحصاءات العامة بيانات حول عدد رخص الأبنية ومساحة الأبنية المرخصة وأنواع استعمالات المباني في المملكة حسب المحافظة بهدف تزويد المخططين وراسمي السياسات ومتخذي القرار بمؤشرات حول جزء مهم من قطاع الإنشاءات وهو النشاط العمراني، بينما يمثل الإنفاق الحكومي على مشاريع الأبنية والطرق والبنية التحتية وغيرها الجزء الآخر المكمل لهذا القطاع ويتم تغطيتها من خلال مسوحات أخرى، باستثناء المشاريع الحكومية التي يتم ترخيصها لدى الجهات المانحة للترخيص حيث يتم شمولها في هذا التعداد.

إن مؤشرات رخص البناء تعبر عن الواقع الفعلي للنشاط العمراني لأن الرخصة تعني على الأرجح المباشرة الفعلية في البناء، بينما عقود التصميم والمخططات الهندسية التي تعتمد عليها الجهات الأخرى تمثل الخطط المستقبلية للنشاط العمراني ومرحلة من مراحل الترخيص قد لا يتم استكمالها.

للاستفسار يرجى الاتصال بالسيد محمد ضمرة أو الأنة آمال سماوي/قسم الإنشاءات: هاتف (1327-
(5300700