

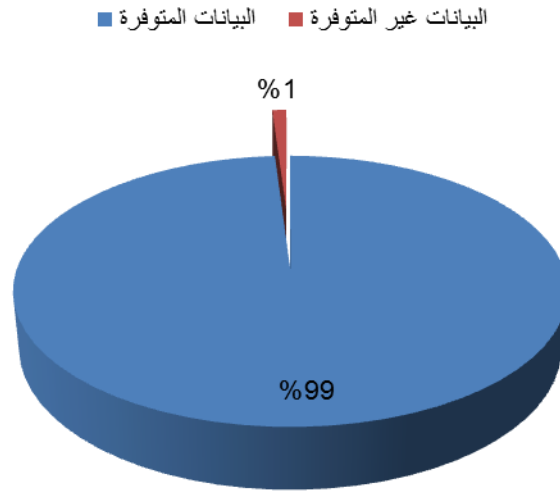
## خبر صحفي

الزعي: الإحصاءات العامة تلي 99% من الطلب على البيانات الإحصائية خلال عام 2017

قال مدير عام دائرة الإحصاءات العامة الدكتور قاسم الزعي أن الدائرة توفر ومنذ نشأتها في عام 1949، الأرقام الإحصائية والبيانات التي تلي الاحتياجات المتنوعة للباحثين والدارسين ومتخذي القرارات وإنتاجها بدرجة عالية من الجودة، ونشرها بمواعيد زمنية مناسبة وبطرق تسهل الحصول عليها بما يساهم في عملية التنمية الوطنية الشاملة.

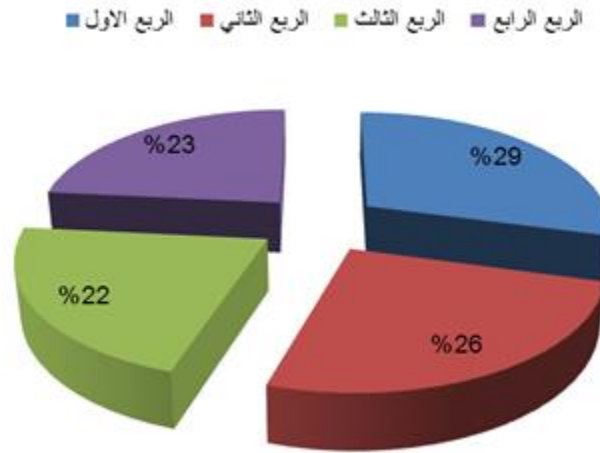
وأضاف الزعي بأنه بهدف تقييم ودراسة وتحليل البيانات الإحصائية التي توفرها الدائرة، فإنها تقوم في نهاية كل عام بإصدار تقرير سنوي يرصد ويحدد نوعية وحجم البيانات الإحصائية المطلوبة، ليتسنى التعرف على احتياجات مستخدمي البيانات الإحصائية، ومواكبة التطورات والتغيرات على الصعيد الوطني والدولي في مجال الاحتياجات من البيانات الإحصائية. حيث بين التقرير السنوي لرصد البيانات لعام 2017 أن نسبة توفير البيانات للجمهور قد بلغت 99% مقابل 1% من البيانات غير المتوفرة.

نسبة تلبية الطلب على البيانات الإحصائية خلال عام 2017



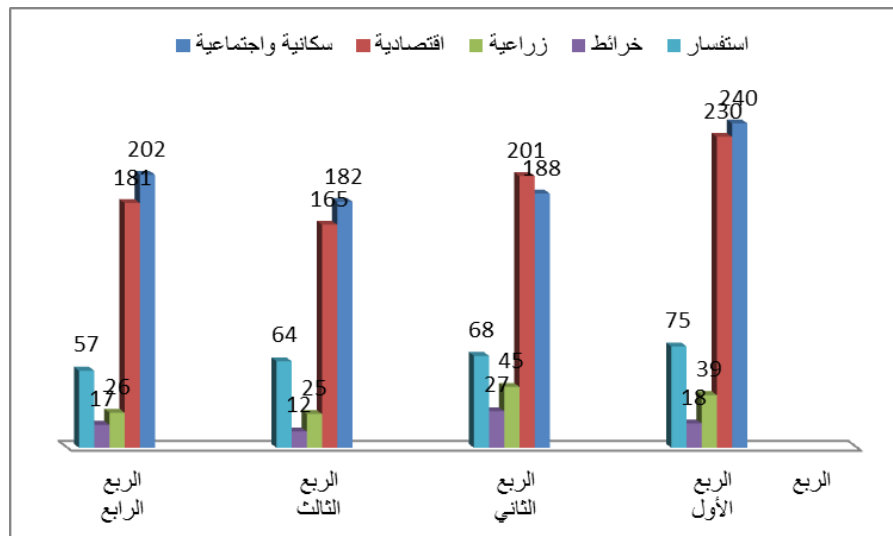
وأشار التقرير إلى أن الربع الاول لعام 2017 قد شهد أعلى نسبة إقبال على طلب البيانات والمعلومات الإحصائية، حيث بلغت نسبتها ما يقارب 29% من المجموع الكلي للطلبات خلال عام 2017، بينما كان الربع الثالث الأقل من حيث الطلب على البيانات الإحصائية.

التوزيع النسبي للبيانات الإحصائية المطلوبة حسب ارباع السنة، 2017



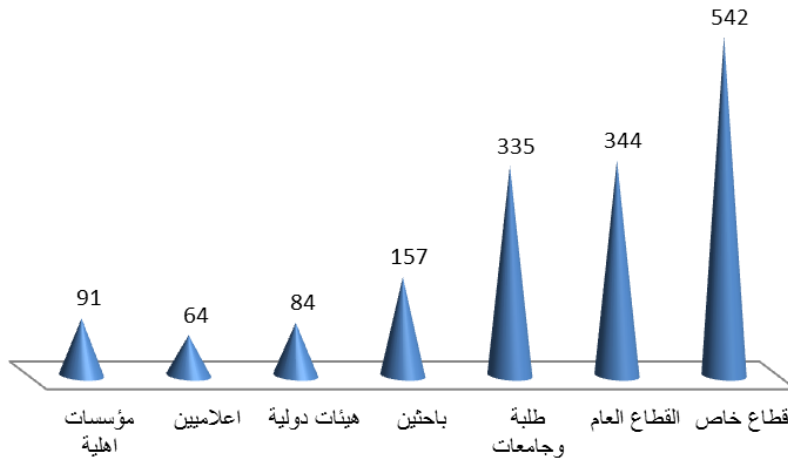
كما بين التقرير أن النسبة الأكبر للطلب على البيانات والمعلومات الإحصائية من قبل مستخدمي البيانات كانت على البيانات السكانية والاجتماعية والتي بلغت نسبتها 39%، تلاها الطلب على البيانات الاقتصادية حيث بلغت النسبة 38%.

البيانات حسب النوع، 2017



وأوضح التقرير أن القطاع الخاص احتل المرتبة الأولى في حجم الطلب على البيانات ونسبة بلغت 43%، في حين احتل القطاع العام المرتبة الثانية بنسبة بلغت 21%، وكانت أدنى نسبة لحجم الطلب على البيانات من قبل الإعلاميين حيث بلغت 4%.

#### الطلبات حسب جهة الطلب، 2017



وقد تميز عام 2017 بأعلى إقبال على تقديم الطلبات من قبل مستخدمي البيانات، حيث بلغ عدد الطلبات 2062 طلباً تم التزويد من خلالها 2062 بيان إحصائي بنسبة 23% من مجموع البيانات، تلي ذلك عامي 2013 و2016، حيث بلغ عدد الطلبات لكل منهما 1479، 1364 طلباً على التوالي، حيث بلغت نسبة تزويد البيانات الإحصائية 24%، 21% على التوالي، إلا أن عام 2015 كان الأقل تزويداً للبيانات بنسبة بلغت 15%.

#### حجم الطلبات والبيانات للأعوام 2013-2017

