

عدد حيازات النحل 1046 في التعداد الزراعي لعام 2017

أظهرت دائرة الإحصاءات العامة نتائجها الخاصة بالتعداد الزراعي 2017، والذي تختص بياناته بالحيازات النباتية والحيوانية في الأردن في عام 2017، حيث تبين منه أن عدد حيازات النحل في الأردن قد بلغ 1,046 حيازة. كما بلغ عدد طوائف النحل ما مجموعه 51,965 طائفة.

وتشير نتائج التعداد الزراعي لعام 2017 أن محافظة اربد سجلت أعلى عدد لحيازات النحل، حيث بلغت 587 حيازة بنسبة بلغت 56.1% من إجمالي الحيازات في الأردن، وبلغت في محافظة عجلون 142 حيازة بنسبة بلغت 13.6%، أما أقل عدد من الحيازات فسجل في محافظة العقبة 2 حيازة فقط.

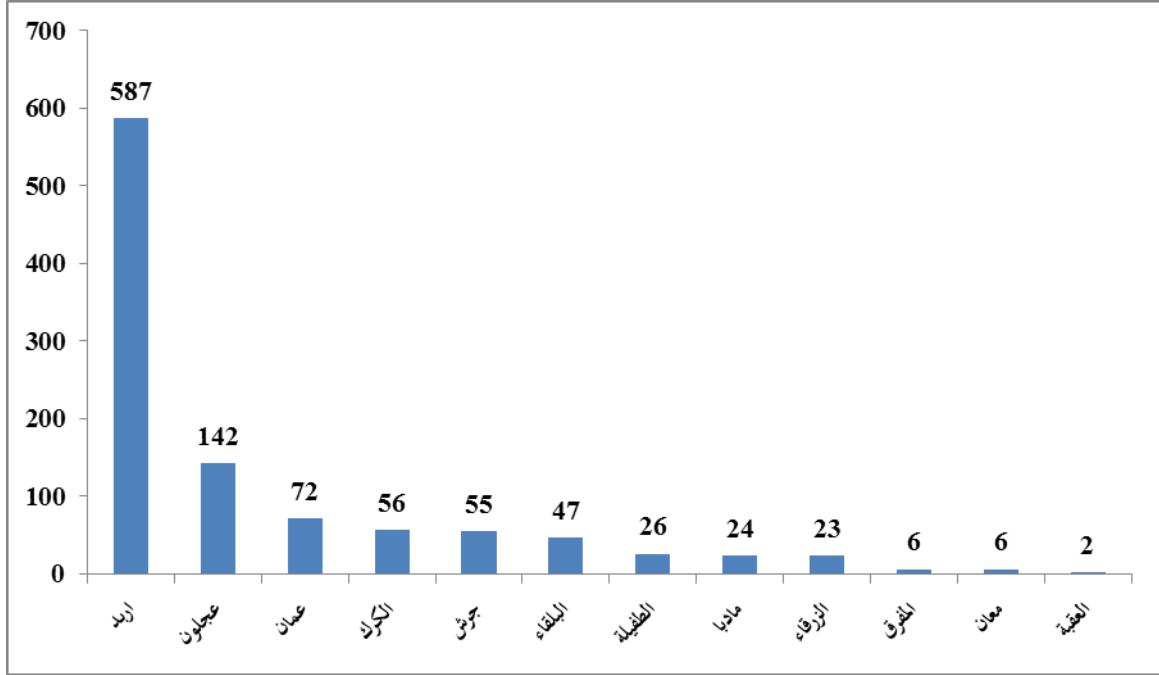
(الشكل 1، الجدول 1).

الجدول 1: التوزيع النسبي لحيازات النحل حسب المحافظة 2017

المحافظة	عدد الحيازات	النسبة المئوية %
عمان	72	6.8
البلقاء	47	4.5
الزرقاء	23	2.2
مادبا	24	2.3
اربد	587	56.1
المفرق	6	0.6
جرش	55	5.3
عجلون	142	13.6
الكرك	56	5.4
الطفيلة	26	2.5
معان	6	0.6
العقبة	2	0.1
المجموع	1,046	100.0

المصدر: دائرة الإحصاءات العامة/ التعداد الزراعي، 2017

الشكل 1: عدد حيازات النحل حسب المحافظة 2017



المصدر: دائرة الإحصاءات العامة/ التعداد الزراعي، 2017

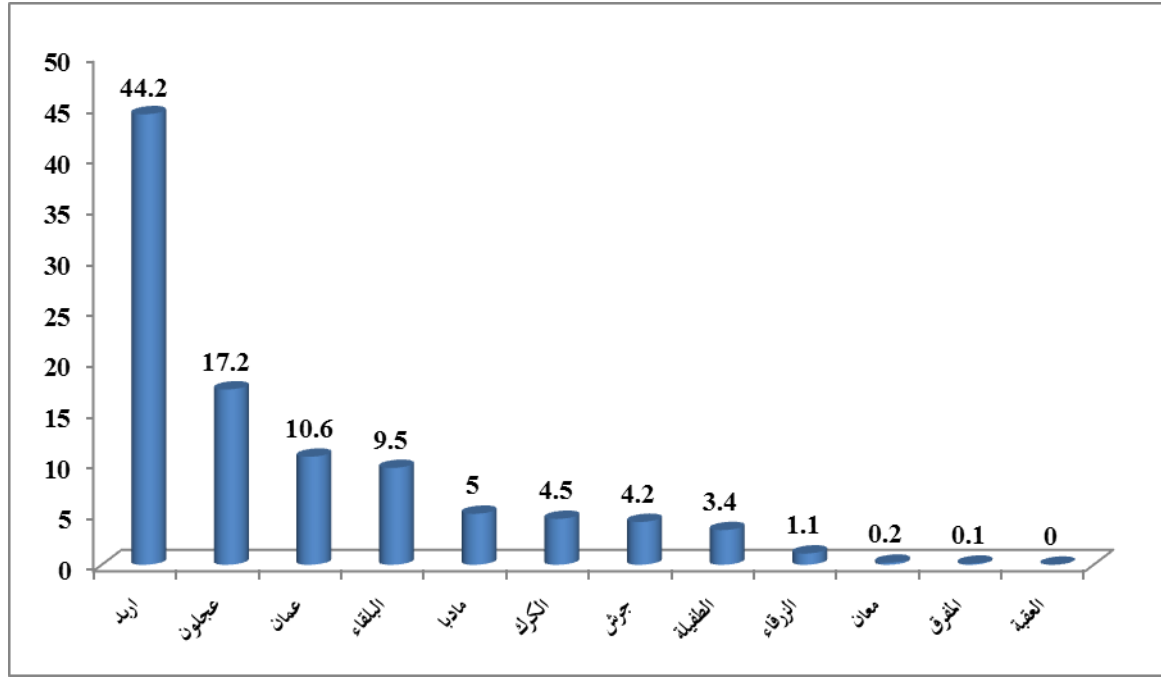
أشارت نتائج التعداد الزراعي لعام 2017 إلى أن محافظة اربد حازت على المرتبة الأولى من حيث توزيع طوائف النحل حسب المحافظات، ويتركز فيها حوالي 44.2% من طوائف النحل في الأردن وبمجموع 22,963 خلية حسب المحافظات ، تلتها محافظة عجلون في عدد طوائف النحل وبنسبة 17.2%، في حين كانت، المفرق، معان، والزرقاء أقل المحافظات في عدد طوائف النحل وتركز فيها 0.1%، 0.2%، 1.1% على التوالي من إجمالي عدد الطوائف بينما لم تسجل محافظة العقبة أي وجود لطوائف النحل فيها. (الجدول 2، الشكل 2).

الجدول 2: عدد طوائف النحل حسب السلالة، 2017

النسبة المئوية %	عدد الطوائف	المحافظة
10.6	5,514	عمان
9.5	4,918	البلقاء
1.1	563	الزرقاء
5	2,598	مادبا
44.2	22,963	اربد
0.1	42	المفرق
4.2	2,164	جرش
17.2	8,948	عجلون
4.5	2,355	الكرك
3.4	1,778	الطفيلة
0.2	118	معان
0.0	4	العقبة
100.0	51,965	المجموع

المصدر: دائرة الإحصاءات العامة/ التعداد الزراعي، 2017

الشكل 2: التوزيع النسبي لطوائف النحل حسب المحافظة 2017



المصدر: دائرة الإحصاءات العامة/ التعداد الزراعي، 2017

أظهرت النتائج أن طوائف النحل من النوع المهجن بلغ عددها 38,315 طائفةً من مجموع طوائف النحل في الأردن في عام 2017، وكذلك بلغت طوائف النحل من السلالة البلدية حوالي 11,386 طائفةً لنفس السنة. وسجلت طوائف النحل من النوع الأجنبي حوالي 2,264 طائفةً من المجموع الكلي لطوائف النحل في الأردن.

وتشير بيانات (الجدول 3) إلى تركيز طوائف النحل المهجن في محافظات اردب، عجلون، عمان حيث بلغ عددها 17,760، 5,737، 4,657 على التوالي، بينما تركز أعلى عدد لطوائف النحل من النوع البلدي في محافظات اردب، عجلون، مادبا حيث بلغ عددها 3,565، 2,997، 1,943 طائفةً على التوالي، وكانت الاعداد الأعلى لطوائف النحل من النوع

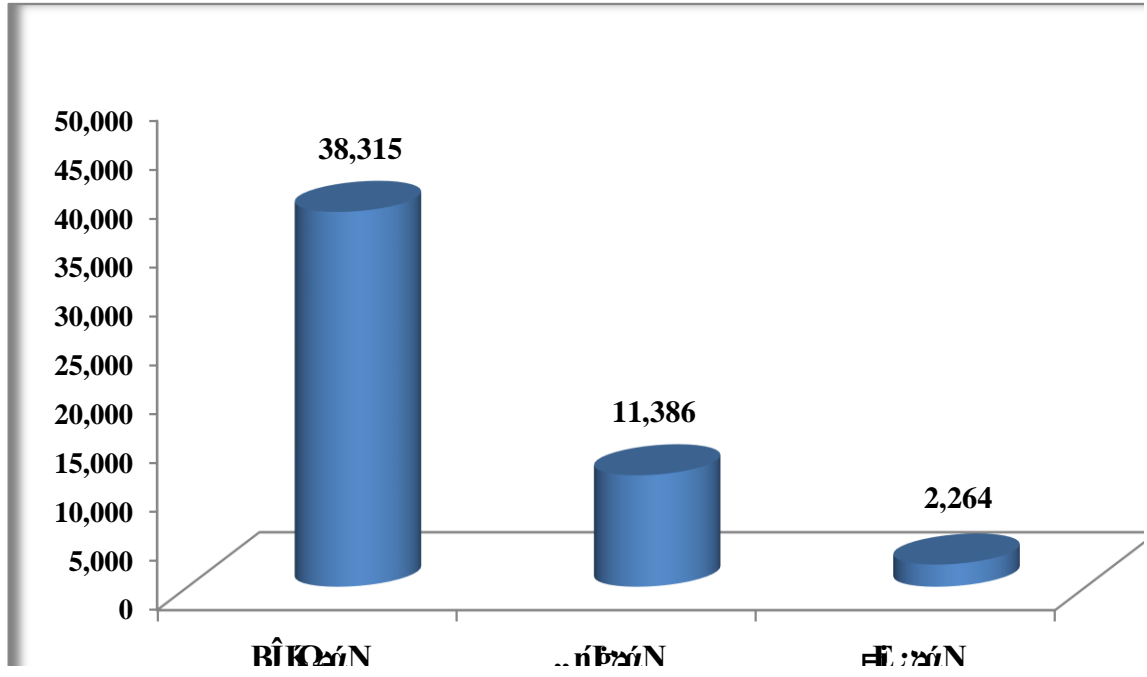
الأجنبي في كل من محافظات اربد، عجلون والزرقاء، حيث بلغ عددها 1,638، 214، 174 طائفةً على التوالي.

الجدول 3: عدد طوائف النحل حسب المحافظة والسلالة، 2017

المحافظة	طوائف بلدي	طوائف أجنبي	طوائف مهجن
عمان	775	82	4,657
البلقاء	915	70	3,933
الزرقاء	40	174	349
مادبا	1,943	0	655
اربد	3,565	1,638	17,760
المفرق	30	4	8
جرش	439	66	1,659
عجلون	2,997	214	5,737
الكرك	633	12	1,710
الطفيلة	32	4	1,742
معان	13	0	105
العقبة	4	0	0
المجموع	11,386	2,264	38,315

المصدر: دائرة الإحصاءات العامة/التعداد الزراعي، 2017.

الشكل 3: عدد طوائف النحل حسب السلالة 2017



المصدر: دائرة الإحصاءات العامة/ التعداد الزراعي، 2017.

لمزيد من المعلومات الاتصال م.حنان الشوابكة هاتف/065300700 فرعي 1358