

الإحصاءات العامة: 5.5% الانخفاض في سعر الدجاج اللاحم المنتج خلال الربع الرابع من عام 2015 مقارنة مع نفس الفترة من عام 2014

أصدرت دائرة الإحصاءات العامة تقريرها الربعي حول إنتاج مزارع الدجاج (لاحم، بياض، أمهات) والفقاسات خلال الربع الرابع من عام 2015. حيث أشار التقرير إلى ارتفاع إنتاج كمية لحوم الدجاج من 62.1 ألف طن خلال الربع الرابع من عام 2014 إلى 71.7 ألف طن خلال نفس الفترة من عام 2015 بارتفاع نسبته 15.5% (جدول 1، والشكل 1). وبينت النتائج أن كمية بيض المائدة المنتج إرتفعت من 213.2 مليون بيضة خلال الربع الرابع من عام 2014 إلى 239.4 مليون بيضة خلال الربع الرابع من عام 2015 بارتفاع نسبته 12.3% (جدول 1، والشكل 2).

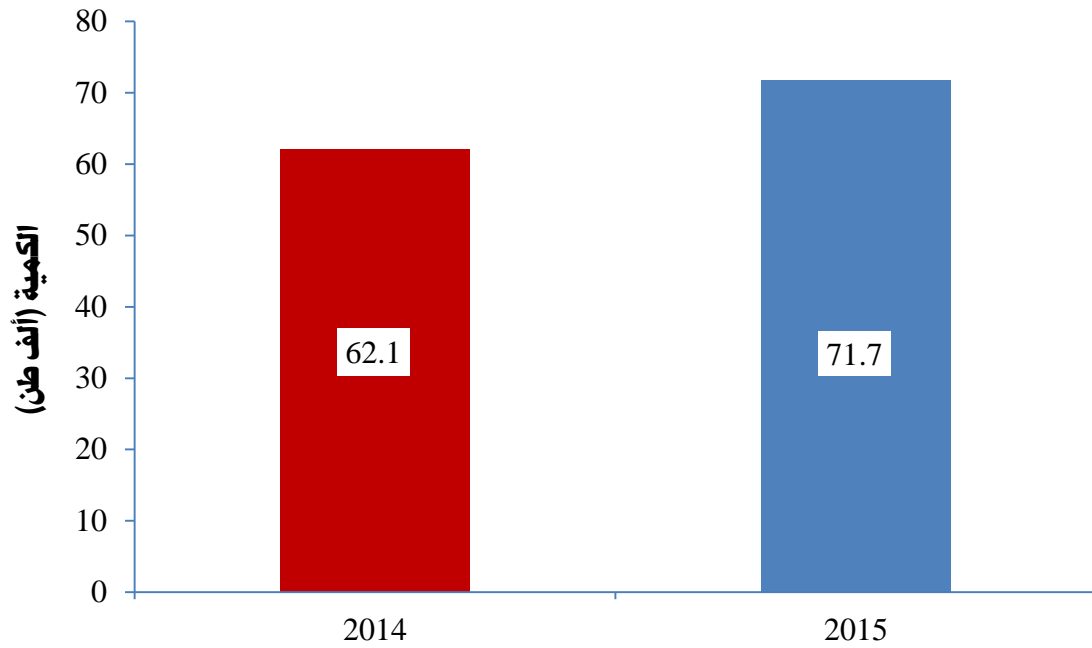
كما أظهرت النتائج أن كمية بيض التفقيس المنتج من مزارع دجاج الأمهات خلال الربع الرابع من عام 2015 إنخفضت بنسبة 3.4%، حيث بلغت 65.4 مليون بيضة مقارنة مع نفس الفترة من عام 2014 والبالغة 67.7 مليون بيضة. وإرتفعت أعداد الصيصان المنتجة من الفقاسات بنسبة 7.6% خلال الربع الرابع من عام 2015، حيث بلغت 43.9 مليون صوص في الربع الرابع من عام 2014 مقابل 40.8 مليون صوص في الربع الرابع من عام 2014 (جدول 1).

جدول 1: إنتاج مزارع الدجاج والفقاسات حسب النوع خلال الربع الرابع لعامي 2014 و2015

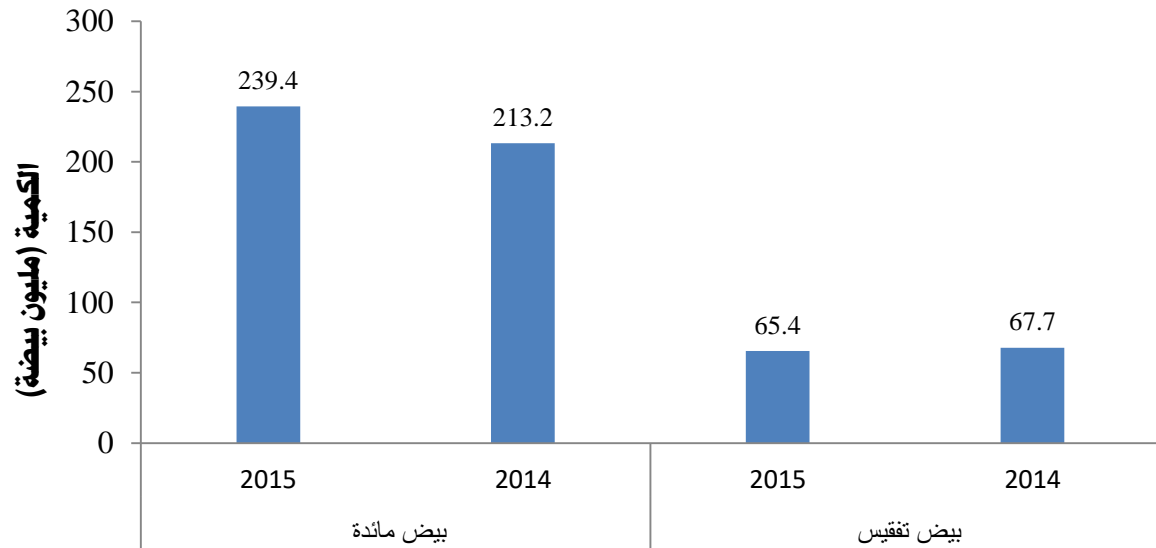
النوع	2014	2015	نسبة التغير %
دجاج لاحم (ألف طن)	62.1	71.7	15.5
بيض مائدة (مليون بيضة)	213.2	239.4	12.3
بيض تفقيس (مليون بيضة)	67.7	65.4	(3.4)
فقاسات (مليون صوص)	40.8	43.9	7.6

المصدر: دائرة الإحصاءات العامة، مسح المؤشرات الاقتصادية الربعية للمزارع المنظمة لعامي 2014 و2015

شكل 1: إنتاج لحوم الدجاج خلال الربع الرابع لعامي 2014 و2015 (ألف طن)



شكل 2: إنتاج بيض المائدة وبيض التفقيس خلال الربع الرابع لعامي 2014 و 2015 (مليون بيضة)



وأظهرت النتائج إنخفاض أسعار باب المزرعة للدجاج اللحم خلال الربع الرابع من عام 2015 بنسبة 5.5% مقارنة مع نفس الفترة من عام 2014، حيث بلغ السعر 1.2 دينار/كغم خلال الربع الرابع من عام 2015 مقابل 1.27 دينار/كغم خلال الربع الرابع من عام 2014. كما أشارت النتائج إلى إرتفاع أسعار بيض

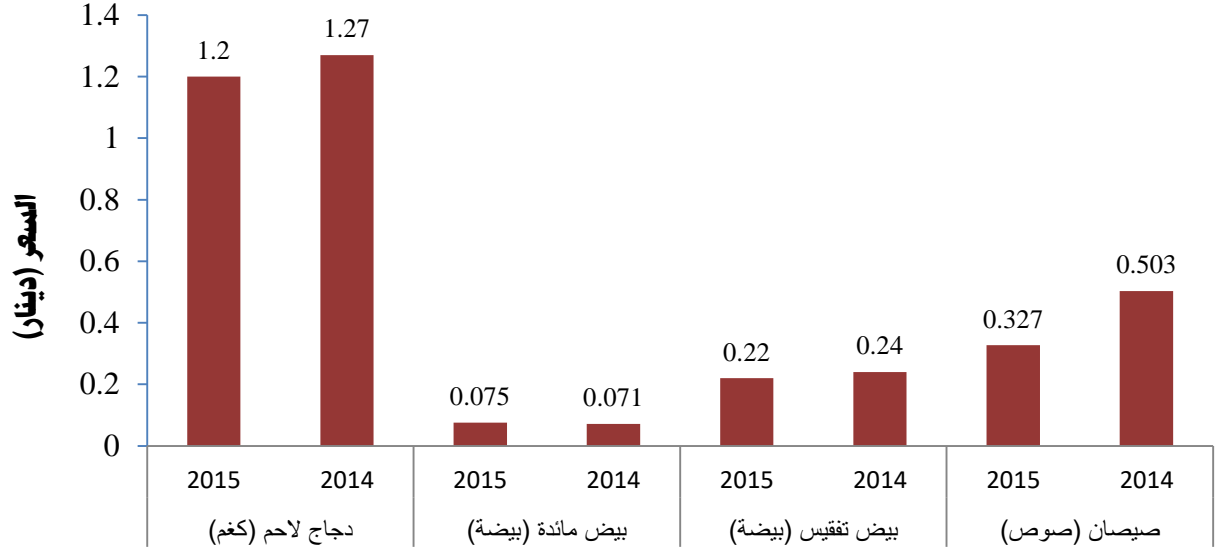
المائدة المنتج من مزارع الدجاج البيضاء، حيث إرتفعت أسعار باب المزرعة خلال الربع الرابع من عام 2015 بنسبة 5.6% مقارنة مع نفس الفترة من عام 2014، حيث بلغ سعر بيض المائدة 75 فلساً للبيضة خلال الربع الرابع من عام 2015 مقابل 71 فلساً للبيضة خلال الربع الرابع من عام 2014. وأشارت النتائج إلى إنخفاض سعر بيض التفقيس البالغ 220 فلساً للبيضة خلال الربع الرابع من عام 2015 بنسبة 8.3% مقارنة مع نفس الفترة من عام 2014 حيث بلغ سعر بيض التفقيس 240 فلساً للبيضة (جدول 2 والشكل 3). وأشارت النتائج إلى إنخفاض سعر الصوص خلال الربع الرابع من عام 2015 بنسبة 35% مقارنة مع نفس الفترة من عام 2014، حيث بلغ سعر الصوص 327 فلساً خلال الربع الرابع من عام 2015 مقابل 503 فلساً خلال الربع الرابع من عام 2014 (جدول 2، والشكل 3).

جدول 2: أسعار باب المزرعة لمنتجات مزارع الدجاج والفقاسات حسب النوع خلال الربع الرابع لعامي 2014 و2015 (السعر بالدينار)

النوع	2014	2015	نسبة التغير %
دجاج لاهم (دينار / كغم)	1.27	1.2	(5.5)
بيض مائدة (دينار / بيضة)	0.071	0.075	5.6
بيض تفقيس (دينار / بيضة)	0.24	0.22	(8.3)
صيصان (دينار / صوص)	0.503	0.327	(35)

المصدر: دائرة الإحصاءات العامة، مسح المؤشرات الاقتصادية الربعية للمزارع المنظمة لعامي 2014 و2015

شكل 3: أسعار منتجات مزارع الدجاج والفقاسات خلال الربع الرابع لعامي 2014 و2015 (السعر بالدينار)



ومن الجدير بالذكر أن دائرة الإحصاءات العامة تنفذ مسح المؤشرات الاقتصادية الربعية مرة كل ثلاثة أشهر من خلال زيارة جميع مزارع الدجاج البياض والأمهات والفقاسات والبالغ عددها 529 مزرعة في عام 2015، في حين تم سحب عينة حجمها 303 مزرعة دجاج لاحم من العدد الكلي البالغ 2296 مزرعة خلال عام 2015.